



**Opis** Usmerjeni difuzor z nagibom šobe do 30°. Vgradnja v strop ali steno za dovod zraka. Višina montaže: 2,4 – 11,5 m.

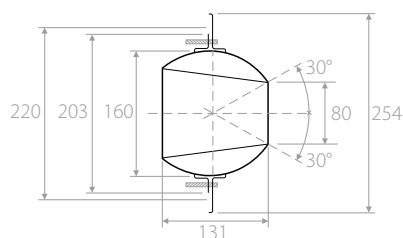
**Material** Satinirani aluminij s prozornim premazom.

**Pritrditev** Pritrditev na kanal ali na cevni adapter z vijaki, nameščenimi na obroču difuzorja

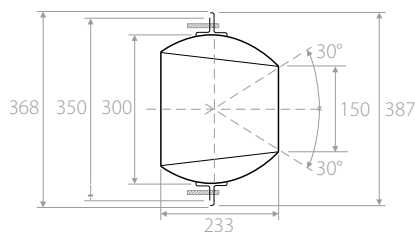
**Dodatki** Adapter za okrogli dovodni kanal.

## Načrti in dimenzije:

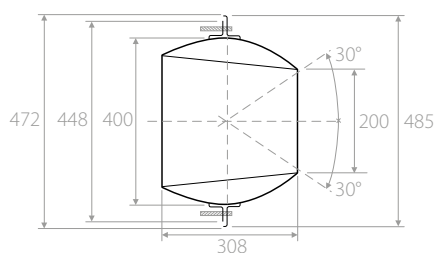
UDD 80



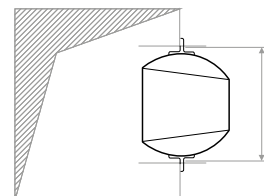
UDD 150



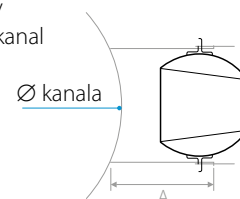
UDD 200



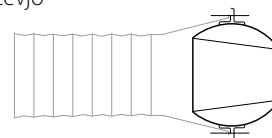
Namestitev na kanal



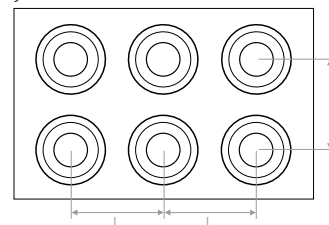
Namestitev na okrogli kanal



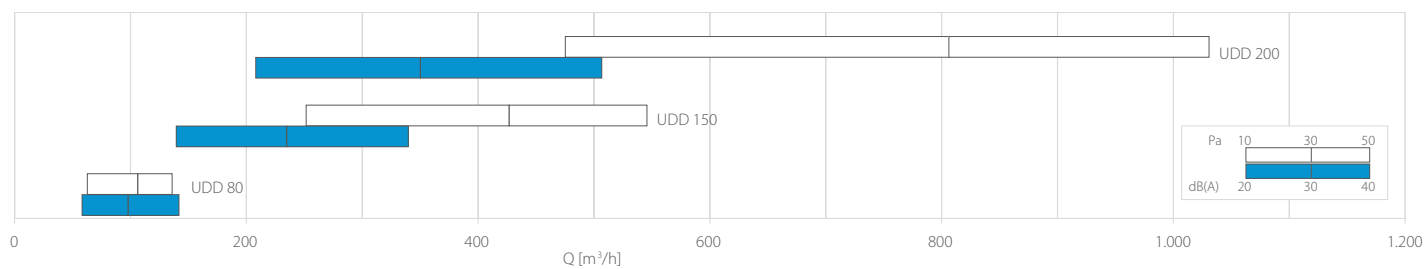
Povezava z gibko cevjo



Namestitev na "baterijo"



## Diagram za hitro izbiro



## Izbirna tabela

Model	$A_k$ [m <sup>2</sup> ]	Q [m <sup>3</sup> /h]		$L_{WA}$ [dB(A)]		$X_{(0,25)} - Y_{(0,25)}$ [m]		$Dp_L$ [Pa]	
		min	max	min	max	min	max	min	max
UDD 80	0,0050	60	140	20	40	8,1	18,9	10	50
UDD 150	0,0176	250	550	31	58	11,9	26,2	10	50
UDD 200	0,0314	480	1030	38	69	14,0	30,1	10	50